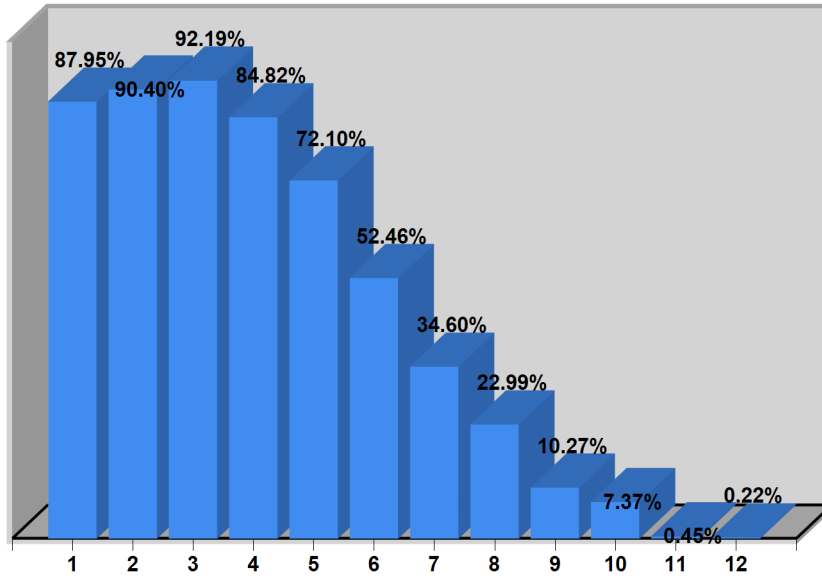


Provincia: **Santa Fe**

Nomina: **Inscriptos**

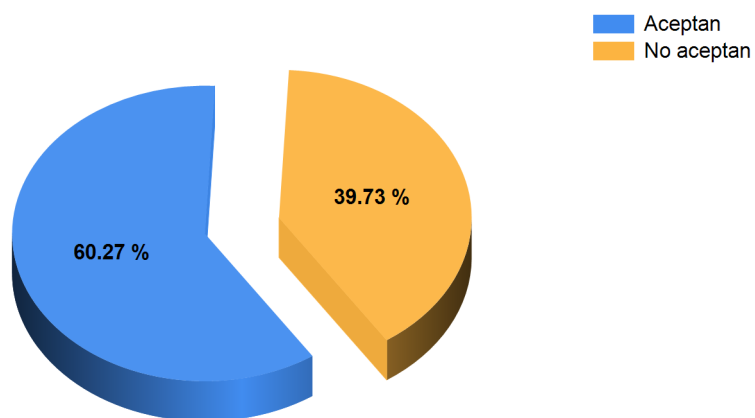
Cantidad de Legajos: **448 (TND: 0)**

**Disponibilidad según edad del niño**



Edad	Cantidad de Legajos	%
1	394	87.95%
2	405	90.40%
3	413	92.19%
4	380	84.82%
5	323	72.10%
6	235	52.46%
7	155	34.60%
8	103	22.99%
9	46	10.27%
10	33	7.37%
11	2	0.45%
12	1	0.22%

Grupo de niños	Cantidad	%
Aceptan	270	60.27%
No aceptan	178	39.73%
<b>Total</b>	<b>448</b>	<b>100.00%</b>

**Disponibilidad para Grupos de niños**

Discapacidad / Enfermedad	Cantidad	%
Aceptan	190	42.41%
No aceptan	258	57.59%
<b>Total</b>	<b>448</b>	<b>100.00%</b>

### Disponibilidad para Discapacidades / Enfermedades

