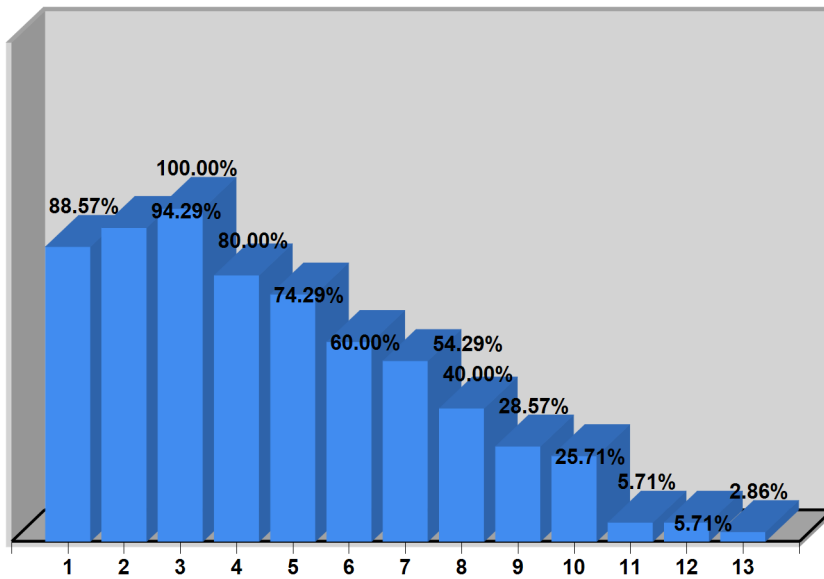


Provincia: **Santa Cruz**

Nomina: **Inscriptos**

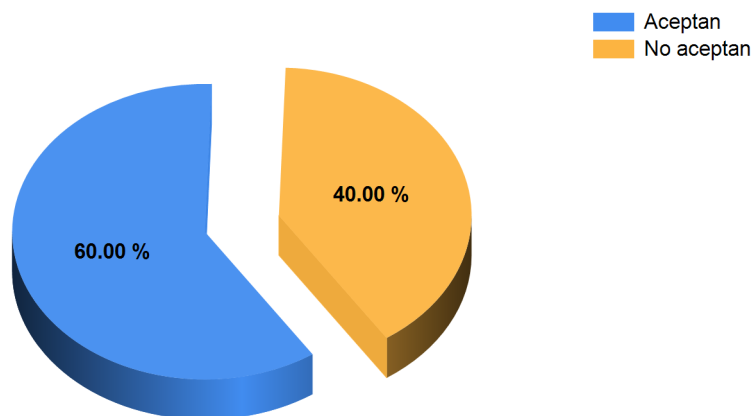
Cantidad de Legajos: **35 (TND: 0)**

**Disponibilidad según edad del niño**



Edad	Cantidad de Legajos	%
1	31	88.57%
2	33	94.29%
3	35	100.00%
4	28	80.00%
5	26	74.29%
6	21	60.00%
7	19	54.29%
8	14	40.00%
9	10	28.57%
10	9	25.71%
11	2	5.71%
12	2	5.71%
13	1	2.86%

Grupo de niños	Cantidad	%
Aceptan	21	60.00%
No aceptan	14	40.00%
<b>Total</b>	<b>35</b>	<b>100.00%</b>

**Disponibilidad para Grupos de niños**

Discapacidad / Enfermedad	Cantidad	%
Aceptan	6	17.14%
No aceptan	29	82.86%
<b>Total</b>	<b>35</b>	<b>100.00%</b>

### Disponibilidad para Discapacidades / Enfermedades

