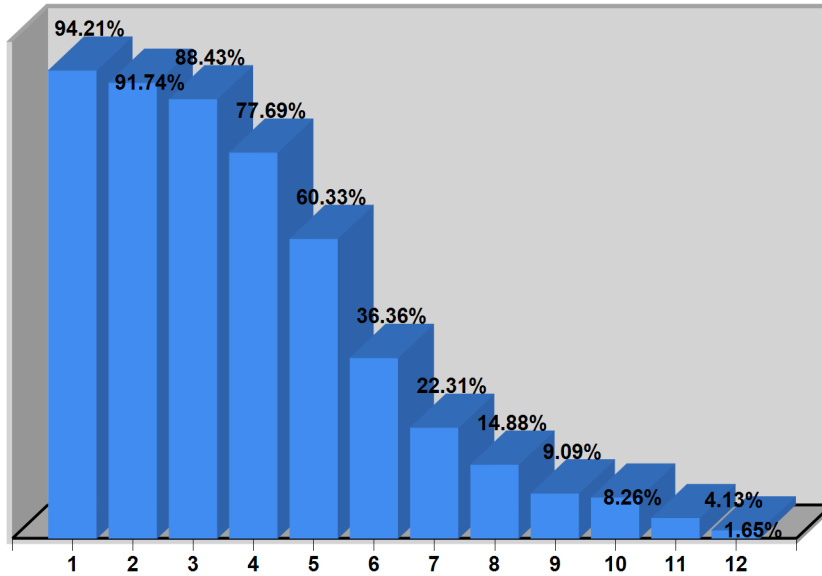


Provincia: **San Juan**

Nomina: **Inscriptos**

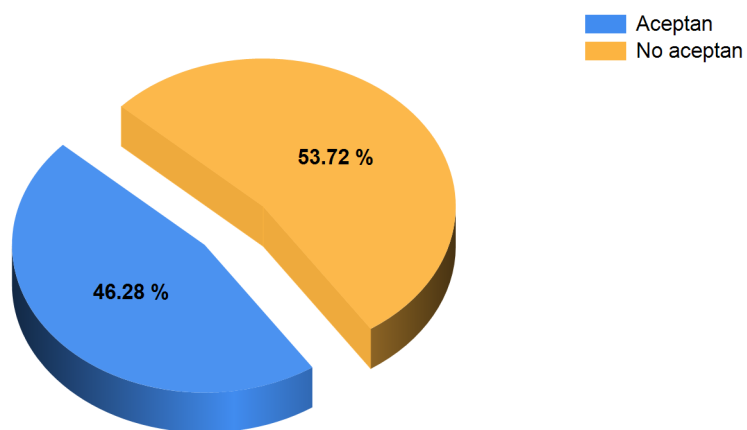
Cantidad de Legajos: **121 (TND: 0)**

Disponibilidad según edad del niño



Edad	Cantidad de Legajos	%
1	114	94.21%
2	111	91.74%
3	107	88.43%
4	94	77.69%
5	73	60.33%
6	44	36.36%
7	27	22.31%
8	18	14.88%
9	11	9.09%
10	10	8.26%
11	5	4.13%
12	2	1.65%

Grupo de niños	Cantidad	%
Aceptan	56	46.28%
No aceptan	65	53.72%
Total	121	100.00%

Disponibilidad para Grupos de niños

Discapacidad / Enfermedad	Cantidad	%
Aceptan	36	29.75%
No aceptan	85	70.25%
Total	121	100.00%

Disponibilidad para Discapacidades / Enfermedades

